

明显。触角第 I、II 节黄褐，其余深褐。喙伸过后足基节。前胸背板黄褐色，刻点细小，毛半直立。中胸盾片外露部分及小盾片略带黄色，具横皱。半鞘翅黄褐色，具毛；爪片内缘褐色；革片端部内侧有一模糊的褐色斑。楔片长约为基部宽的 2 倍，前缘褐色；膜片烟褐色。体下黄褐。足黄褐色；股节亚端部有两个褐环；第 III 跗分节端半部黑褐色；胫节刺浅褐，刺基具一深色小点斑。

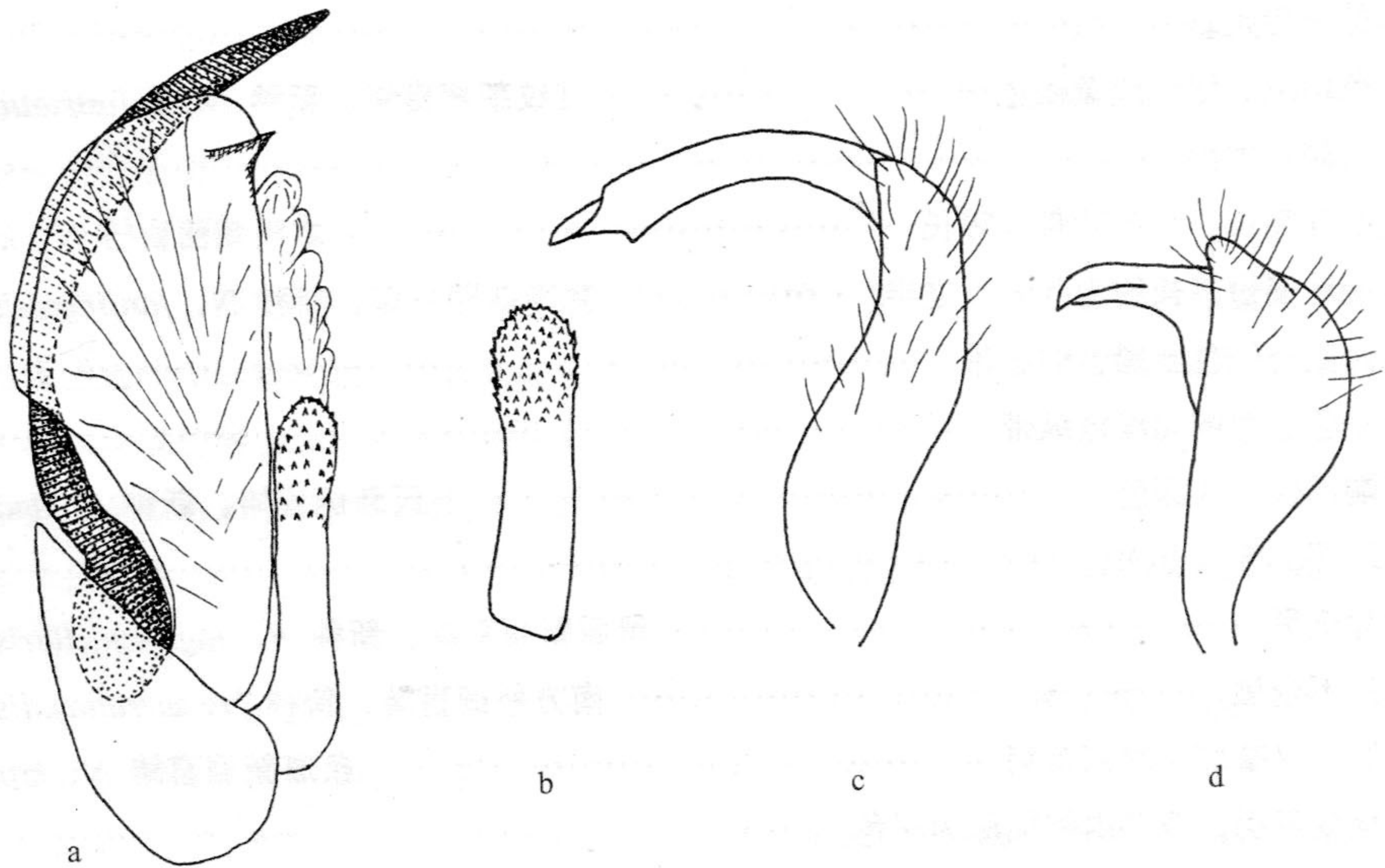


图 124 狭顶新丽盲蝽，新种 *Neolygus angustiverticis* Lu et Zheng sp. nov.

a. 阳茎端 (vesica); b. 锉叶 (rasp); c. 左阳基侧突 (left paramere);
d. 右阳基侧突 (right paramere)。

左阳基侧突感觉叶端部具突起。右阳基侧突体部直，粗壮，端突狭三角形，与阳基侧突体部近垂直，感觉叶端部具一锥状突起。阳茎端针突长且弯；叶状骨片基部窄，向端部渐宽大，亚端部具一小的突起，末端狭尖；锉叶长形，端部 1/3 具刺；中骨片缺失；箍骨片明显；最右端膜叶长形，基部表面密布微刺；导精管膨大，近长筒形，次生生殖孔宽大。

量度 (mm): 体长 4.90 ~ 5.67, 体宽 1.96 ~ 2.10。头长 0.30 ~ 0.34, 头宽 1.00 ~ 1.02, 头顶宽 (♂) 0.23, (♀) 0.40。触角各节长 0.54 ~ 0.58 : 1.97 ~ 2.21 : 1.09 ~ 1.12 : 0.71 ~ 0.78。前胸背板长 0.80 ~ 0.94, 后缘宽 1.56 ~ 1.70。革片长 2.38 ~ 2.69, 楔片长 0.85 ~ 0.95。

种名词源:

- ① 拉丁文字根 *angust-*, 意为狭窄;
- ② 拉丁文 *vertex* (意为头顶) 的所有格。

模式标本：正模♂，陕西留坝庙台子，1600m，1980.VIII.，魏建华采（存 NWAU）。
副模：7♂♂，同正模。

分布：陕西。

本种与 *N. honshuensis* (Linnavuori) 相似，但可根据极窄的头顶、浅色的唇基、较长的喙及不同的雄性外生殖器结构与后者相区分。

(215) 二斑新丽盲蝽，新组合 *Neolygus bimaculatus* (Lu et Zheng, 1996) comb. nov.
(图 125)

Lygocoris (*Neolygus*) *bimaculatus* Lu et Zheng, 1996: 134; Kerzhner & Josifov, 1999: 113.

体长椭圆形。浅绿色，具光泽；被黄褐色毛。

头略带黄色，毛稀疏；雄头顶宽为头宽的 0.29 倍，雌为 0.38 倍；唇基端部 1/3 黑色；头顶中纵沟及后缘嵴明显。触角第 I、II 节浅褐，第 III、IV 节褐色。喙伸达后足基节。

前胸背板浅绿色，刻点细小，毛半直立，有时盘域中央为褐色；胝色略加深，胝前略黄。中胸盾片外露部分及小盾片浅黄色，为全体颜色最浅处，小盾片具浅横皱。半鞘翅浅绿色，具毛；爪片内缘褐色至黑褐色，革片端部内侧有一黑褐色大斑，楔片约为基部宽的 1.5 倍；膜片黄褐色至褐色。体下及足黄褐，第 III 跗分节端半部黑褐色；胫节刺浅褐，刺基具一深色小点斑。

左阳基侧突感觉叶端部具明显的突起。右阳基侧突体部直且粗壮，端突与阳基侧突体部近垂直，感觉叶无明显突起。阳茎端针突从基部起呈弧状弯曲；叶状骨片狭长，骨化较强，末端尖锐；锉叶宽短；中骨片长大，与箍骨片愈合；最右端膜叶长筒形，表面密布微刺。导精管膨大，近长筒形。

雌虫环骨片长肾脏形；交配囊后壁的侧叶宽阔且于中部愈合；内支叶宽短；中突水滴形，部分被侧叶遮盖。

量度 (mm)：体长 5.80~7.10，体宽 2.40~2.52。头长 0.36~0.46，头宽 1.10~1.30，头顶宽 (♂) 0.34。触角各节长 0.59~0.65:2.05~2.15:1.13~1.16:0.80~0.84。前胸背板长 1.00~1.10，后缘宽 1.98~2.20。革片长 2.86~2.97，楔片长 1.05~1.16。

模式标本：正模♂，四川宝兴，2200~2700m，1963.VI.25（存 NKU）（已检查）。

观察标本：1♂（正模），四川宝兴，2200~2700m，1963.VI.25；2♂♂7♀♀（副模），四川宝兴，2200~2700m，1963.VI.25；1♂，陕西佛坪，1200m，1985.VII.16，李法圣采（CAU）；1♀，陕西留坝庙台子，1800~1900m，1998.VII.20，袁德成采；1♂，陕西留坝庙台子，1350m，1998.VII.19，张学忠采；2♂♂2♀♀，陕西北火地塘，1580m，1998.VIII.14，灯诱，袁德成采；3♂♂，甘肃文县邱家坝，2400m，1988.